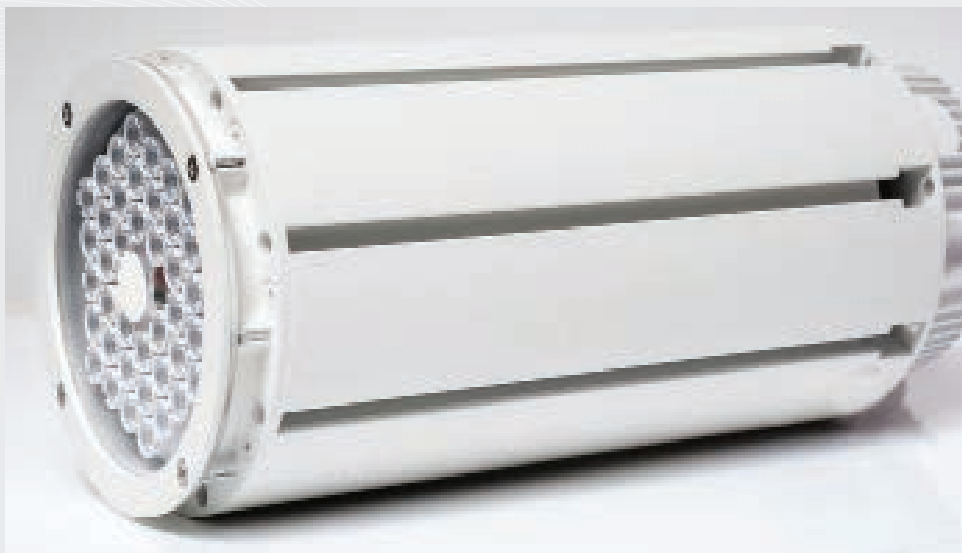


HE Series TORUS



TORUS - , occhio 20 mm in acciaio inossidabile, scatola in alluminio con sistema tubolare di raffreddamento brevettato, bianco (RAL 9016) verniciatura a polvere - stabilizzato UV, copertura in vetro temprato (IK8), ottica lenticolare in policarbonato, Lumileds / LUXEON 5050, 1-10v/DALI dimmable control gear with built-in over temperature protection

Caratteristiche del prodotto

Tensione	195 - 276 Vac / 50Hz
Alimentatore	Meanwell HBG
Regolazione	0(1)...10V; DALI LDO; On/Off
Cavo di protezione	2m H05RN-F (rubber), 1.5mm ²
Classe di protezione	Classe di protezione I
Protezione	IP65 (IEC529)

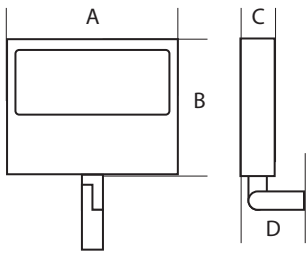
Messa in servizio / pianificazione

Fattore di manutenzione	0.86, 45°C
Categoria di manutenzione	E; IPx5
Decadimento del flusso luminoso LED	0.91, 45000h
Durata di vita	L100B50 - 100'000h
Manutenzione	replacable - inside housing
Operatività	-40T55 (IEC 721-3-5)

Modello

Modello/Numero d'ordinazione	Modulo LED	Flusso luminoso	Potenza del sistema	Alimentatore	B13	B16	C13	C16	Peso
HEA.100	Lumileds / LUXEON 5050	12500lm	103W	HBG-100-60	16	20	29	36	3.3kg
HEA.180	Ra > 80	23500lm	198W	HBG-200-60	8	10	15	19	4.5kg
HEA.250	MacAdam 3	32500lm	260W	HBG-240-60	6	8	11	14	8.1kg
	125 lm/W								

Dimensioni



Modello	Modulo LED	H	L	B	Resistenza al vento
HEA.100	1 x 1	150mm	0mm	400mm	CW > 0 m3
HEA.180	1 x 1	220mm	0mm	500mm	CW > 0 m3
HEA.250	1 x 1	300mm	0mm	600mm	CW > 0 m3

Configurazione della lampada

Modello	CRI	Ottica	Regolazione
HEA.100	3080 (WW, RA>80)	R120	D230 (DALI)
HEA.180	4080 (NW, RA>80)	R25	Q230 (On/Off)
HEA.250	5080 (DW, RA>70)	R45	X,Y230 (1-10V)
	6570 (CW, RA>70)		

Schema di ordinazione

Schema	Modello	. CRI	. Ottica	. Regolazione	/ Additivo
Esempio	HEA.180	.4080	.R120	.Q230	/...

Esempio di numero d'ordine: HEA.180.4080.R120.Q230/...

Ottica

