

# Lösungen für Eisarenen

LED-Beleuchtungen für sportliche Highlights auf dem Eis





# Bringen Sie Licht in Ihr Spiel!

LED für leuchtende Momente



## Licht- und Spielbehaglichkeit

Massgeschneiderte Ausleuchtung im Sportbereich.



## Nachhaltig und umweltschonend

Energie-Einsparung und Verhinderung von Lichtimmissionen.



## Betriebs- und Planungssicherheit

Kostenersparnis bei Integration und Unterhalt.

## Licht- und Spielbehaglichkeit

Die Ausleuchtung des Spielfeldes und damit verbunden die Spielbehaglichkeit der Sportlerinnen und Sportler kann über Sieg oder Niederlage entscheiden. Insbesondere gute Kontrastwerte und blendfreies Licht sind matchentscheidend.

- LED-Eishockey-Lösungen von EOLED besitzen einen hohen Standardisierungsgrad – Ihr Bedürfnis ist unser Grundstandard.
- Leuchten von EOLED entsprechen den internationalen Beleuchtungsanforderungen der höchsten Spielklasse.
- Beleuchtungsanlagen von EOLED haben eine Farbwiedergabe mit einem TLCI > 85 (CRI90) und eignen sich dadurch gut für TV-Übertragungen in HD-Qualität.
- EOLED-Leuchten garantieren auch bei über 1000lx maximale Lichtbehaglichkeit.
- Bei EOLED-Lösungen werden die Reflexionen der Banden gezielt in das Beleuchtungskonzept integriert.
- Produkte von EOLED leuchten die Angriffsflächen, Ecken und Torräume besonders homogen aus.
- LED-Leuchten von EOLED lassen sich massgeschneidert an die individuellen Bedürfnisse und architektonischen Besonderheiten anpassen.

## Nachhaltig und Umweltschonend

Für eine sichere Zukunft ist ein verantwortungsbewusster Umgang mit der Natur zielführend. Hochwertige LED-Lösungen schonen nachhaltig die Umwelt.

- LED-Leuchten von EOLED enthalten im Gegensatz zu herkömmlichen Energiesparleuchten keine Schadstoffe.
- EOLED-Leuchten können problemlos nach den Richtlinien des Bundesamtes für Umwelt (BAFU) zum Schutz von Tier und Natur ausgerichtet werden.
- Durch die massgeschneiderte Anpassung der Beleuchtungsintensität an die Bedürfnisse der Platznutzenden verhindern EOLED-Leuchten unnötige Lichtstreuungen und garantieren maximale Energieeinsparungen.
- LED-Leuchten von EOLED besitzen einen langen Lebenszyklus, in welchem sie aufgrund hochwertiger und sorgfältiger Verarbeitung kaum Ersatzteile benötigen.
- 1:1-Ersatz: Lichtlösungen von EOLED lassen sich in bestehende Anlagen integrieren und schonen so Ressourcen. Beim Ersatz der Leuchtstoff- und Metallampflampen sind keine Umbauten oder neuen Verkabelungen notwendig.

## Betriebs- und Planungssicherheit

Sowohl aus ökologischer als auch ökonomischer Perspektive bieten professionell umgesetzte LED-Beleuchtungsanlagen den Betreibenden langfristige Sicherheit.

- Bei EOLED-Lösungen können die Komponenten einzeln gewartet und ersetzt werden. Der Unterhalt der Anlage ist dadurch wesentlich einfacher, effizienter und preiswerter.
- Maximale Betriebssicherheit: Leuchten von EOLED besitzen mindestens zwei LED-Modulplatten mit jeweils eigenem Vorschaltgerät. Fällt ein Lichtmodul aus, hat dies keinen Einfluss auf den Anlagenbetrieb.
- Durch die modulare Bauweise der EOLED-Lösungen ist ein einfacher Ausbau zur höchsten Spielklasse auch im Nachhinein problemlos kostengünstig möglich.
- Hohe Funktionalität: Dank einer Vielzahl von Modulen findet sich für jede Eishalle die passende EOLED-Lichtlösung.
- Mit EOLED in die Zukunft: EOLED-Leuchten sind smart und für die dynamische Systemintegration konzipiert.



## Eisarenen

LED für TV-Übertragungen in HD-Qualität



Die Eis- und Eventhalle "Lonza Arena" ist die Heimspielstätte des EHC Visp und wurde im September 2019 eröffnet. Auf einer Fläche von 5700m<sup>2</sup> bietet sie 5150 Besucherinnen und Besuchern Platz.

Nebst Eishockeyspielen des EHC Visp finden in der Arena auch Publikumseisläufe sowie diverse Veranstaltungen wie beispielsweise Messen statt.

Den Kern der "Lonza Arena" bildet der Tribünenkörper, der durch das Anheben des ersten Ranges von allen Plätzen aus eine einwandfreie Sicht auf das Eisfeld garantiert.

### Ausleuchtung von jeder Seite

Bei der Beleuchtung von Eisfeldern ist die Lichtbehaglichkeit für die Sportlerinnen und Sportler zentral. Dazu gehört, dass die Angriffs- und Torräume gezielt ausgeleuchtet sind und die Spielenden, obschon sie von allen vier Seiten stark beleuchtet werden, aus keinem Winkel geblendet werden.

### LED für TV-Übertragungen

Der EHC Visp spielt in der der Swiss League. Seine Spiele werden daher auch in HD-Qualität im Fernsehen übertragen.

Bei TV-Übertragungen sind Nahaufnahmen von Details wie der Mimik der Spielenden besonders wichtig. Solche Aufnahmen erfordern allerdings eine höhere Raumausleuchtung, als es für das menschliche Auge vor Ort notwendig wäre. In der Arena sind deshalb spezielle Fernsehleuchten installiert. Diese werden gemäss dem Television Consistency Index (TLCI) ausgerichtet, der Aufschluss über die für die Übertragungen geforderten Beleuchtungswerte gibt.

## EOLED THOR



### THOR WDG 900 als Garant für gute Bilder

Finden in der Lonza Arena TV-Übertragungen statt, werden zusätzlich zur standardisierten Basislösung die LED-Leuchten THOR WDG 900 zugeschaltet.

### Stärken

- perfekte Ausleuchtung des Spielfeldes durch asymmetrische Optiken
- hohe Farbwiedergabe nahe dem Sonnenlicht und scharfe Kontrastwerte
- Maximierung der Beleuchtungsleistung auf rund 1000-1200lx
- problemloses Erreichen des TLCI-Wertes (TLCI > 85)
- flexibel anpassbar an architektonische Besonderheiten

### Lonza Arena

#### Beleuchtungsklasse

National League A – TV-Übertragung

#### Wichtige Leuchten

EOLED THOR WDG 900

#### LED-Beleuchtung seit

September 2019

#### Lichtplanung

GreenTec Innovation AG

#### Standort

3930 Visp



## Eishallen

LED für leuchtende Momente

Das nationale Eissportzentrum "Palladium de Champéry" ist Schauplatz von Weltklasse-Wettkämpfen und Trainingsort für Elite-Sportlerinnen und -Sportler. Als solcher verfügt es über eine modernste LED-Beleuchtung.

Im "Palladium de Champéry" finden regelmässig Grossereignisse wie zum Beispiel die Curling-Wettkämpfe der Olympischen Jugendspiele oder Aufführungen wie die Christmas on Ice-Show statt. Stéphane Lambiel, Olympia-Medaillenträger und zweifacher Eiskunstlaufweltmeister, hat im Palladium zudem sein Trainingszentrum errichtet: die Skating School of Switzerland.

### Modulare Systeme für eine sichere Zukunft

Die Anforderungen an Eishallen können sich jederzeit ändern, beispielsweise weil der ansässige Eishockeyclub auf- oder absteigt. EOLED hat eigens dafür modulare Systeme entwickelt, die eine Nachrüstung auf eine TV-Ausleuchtung allzeit ermöglichen.

### Standardlösung für jeden Anlagentyp

Die Basislösung ist dabei bei allen Eisarenen und -hallen gleich. Sie garantiert maximale Spielbehaglichkeit für die Sportlerinnen und Sportler, integriert die Bandenreflexion in das Beleuchtungskonzept und entspricht den internationalen Bestimmungen zur Ausübung von Turnierspielen.

Sollten aufgrund von geplanten Fernsehübertragungen die Anforderungen an die Spielfeldausleuchtung steigen, müssen dank dem modularen System nur die TV-Leuchten ergänzt werden.

Die Standardlösung von EOLED bietet Hallenbetreibern die langfristige Sicherheit, auch in Zukunft konkurrenzfähig zu agieren, ohne hohe Umrüstungskosten fürchten zu müssen.

### STARMAX HCF 300 als optimale Basis

Als Basisbeleuchtung eignen sich die EOLED-Leuchten STARMAX HCF 300 besonders gut. Sie sind auch beim Palladium de Champéry im Einsatz.

### Stärken

- per Knopfdruck einfache Anpassung an das gewünschte Szenario
- vielfältige Möglichkeiten für Lichtspielereien
- integrierter Dimmer ermöglicht Umbauten während Events oder Publikumseisläufen
- keine störenden Lichtmuster auf der Eisoberfläche
- geeignet für jeden Anlagentyp – Neu- oder Umbau
- besonders hohe Energieersparnisse

## EOLED STARMAX



### Palladium de Champéry

#### Beleuchtungsklasse

National League A – Standardbeleuchtung

#### Wichtige Leuchten

EOLED STARMAX HCF 300

#### LED-Beleuchtung seit

April 2021

#### Lichtplanung

GreenTec Innovation AG

#### Standort

1874 Champéry



## Ausseneisfelder

LED für grosse und kleine Piroutten

Die Kunsteisbahn "Weyermannshaus" in Bern lädt von Oktober bis Februar zum Eislaufen und Eishockeyspielen ein. Sie dient seit 1971/1972 als Heimspielstätte des EHC Rot-Blau Bern-Bümpliz und der SC Bern nutzt sie für seine Nachwuchsstrainings.

Das gesamte Eisfeld in der Grösse von 60x75m kann mittels Banden unterteilt werden, so dass auf der Anlage ein Eishockey- und zwei Eislauffelder entstehen.

Seit 2014 können auch Menschen mit einem Rollstuhl Wintersport auf der Kunsteisbahn "Weyermannshaus" betreiben. Dies durch sogenannte "Eisgleiter", Stahlplatten mit Kufen, auf die der Rollstuhl gehoben und mit denen durch das Eis geleitet wird.

### Allgemeinbeleuchtung essenziell

Die breite Nutzung von Kunsteisfelder spiegelt sich in den Beleuchtungsanforderungen wider. Im Gegensatz zu für eine einzelne Sportart konzipierten Eisfeldern sind die Anforderungen an öffentliche Kunsteisfelder vielfältiger. Eine gute Allgemeinbeleuchtung, die unkompliziert bedient und einfach an die unterschiedlichen Bedürfnis-

se angepasst werden kann, ist deshalb für die Behaglichkeit aller Nutzenden ausschlaggebend.

### Bewährte Beleuchtungstechnik

Die Kunsteisbahn Weyermannshaus ist ein klassisches Eisfeld, wie es in vielen Städten anzutreffen ist. Entsprechend bietet EOLED eine bewährte LED-Lösung für diesen Anlagentyp an. Bei dieser sind die Leuchten mithilfe von Masten und Seilen in regelmässigen Abständen über der Eisfläche angebracht.

Die Position der Leuchten sorgt für eine gleichmässige und blendfreie Ausleuchtung der Fläche mit angenehmen Kontrasten. Dies ohne dass am Rand Lichtstreuungen entstehen. Die Grundbedürfnisse der Sportlerinnen und Sportler werden so optimal erfüllt.

### XENON DW 150 als Alleskönner

Die Kunsteisbahn Weyermannshaus wird mit den EOLED-Leuchten XENON DW 150 beleuchtet. Diese weisen insbesondere im Aussenbereich einige Vorteile gegenüber herkömmlichen Halogen-Metaldampflampen auf.

### Stärken

- asymmetrische Optiken ermöglichen eine behagliche Ausleuchtung mit nachmittagsähnlichem Licht
- sehr geringes Gewicht für die Befestigung an den Seilen
- einfache Bedienung mit verschiedenen Steuerungsmöglichkeiten (Schalter, Switchbox oder vollintegrierte Systemintegration)
- hohe Witterungsbeständigkeit mit geringem Serviceaufwand
- schlichtes und zeitloses Design

## EOLED XENON



### Kunsteisbahn Weyermannshaus

#### Beleuchtungsklasse

Regio League 2. Liga – Freizeitbetrieb

#### Wichtige Leuchten

EOLED XENON DW 150

#### LED-Beleuchtung seit

April 2019

#### Lichtplanung

GreenTec Innovation AG

#### Standort

3027 Bern



## Sportanlagen

Ganzjahreslösungen mit LED

Ab Mitte Dezember bis Ende Februar verwandelt sich der Fussballplatz in Lantsch/Lenz in ein Natureisfeld. Die LED-Beleuchtung erweist sich für die doppelte Platznutzung als besonders vorteilhaft.

Das Natureisfeld in Lantsch/Lenz ist ein beliebter Treffpunkt bei der Bevölkerung. Es bietet Möglichkeiten zum Eislaufen und Eishockeyspielen und befindet sich in unmittelbarer Nähe zum Dorfkern sowie sanitären Anlagen.

### Optimierte Platzauslastung

Die Region Lantsch/Lenz ist sowohl im Sommer als auch im Winter eine beliebte Feriendestination. Dementsprechend vielfältig ist das Freizeitangebot.

Um das Landschaftsbild nachhaltig zu schützen und Platz zu sparen, werden in Bergregionen verschiedene Anlagentypen von Freizeitaktivitäten meist kombiniert. So auch in Lantsch/Lenz. Während im Winter das Eisfeld zum Eislaufen animiert, haben die Sportlerinnen und Sportler im Sommer die Möglichkeit, auf der Anlage Fussball zu spielen.

### Anpassbare Installationen

Solche sogenannten "hybriden Anlagen" erfordern flexible Beleuchtungslösungen. Einerseits unterscheiden sich die Spielfeldgrößen der Sommer- und Wintersportanlagen, andererseits gelten bei den unterschiedlichen Sportarten andere Beleuchtungskriterien. Das modular auf der Anlage errichtete Eisfeld benötigt zur Optimierung der Spielbehaglichkeit zum Beispiel eine höhere Lichtstärke als das Fussballfeld.

EOLED regelt dies durch das Dimmen der Leuchten oder Zuschalten zusätzlicher Beleuchtungselemente. Dabei kann der gewünschte Betrieb – Sommer oder Winter – unkompliziert per Knopfdruck gewählt werden.

Um die Natur der Bergregionen zu schonen, setzt EOLED zudem nur Leuchten ein, die kaum Lichtmissionen verursachen und die heimischen Tier- und Pflanzenarten nicht stören.

### APOLLO FMA 700 als nachhaltige Lösung

Für den Einsatz in hybriden Anlagen eignet sich die neueste EOLED-Leuchte APOLLO FMA 700 besonders gut. Sportanlagenbetreibende können mit ihr in jeder Saison die optimalen Lichtverhältnisse generieren.

### Stärken

- passt bei jeder Kombination von hybriden Anlagen
- wird dank asymmetrischen Optiken nicht aufgerichtet und verhindert so Lichtstreuungen
- lässt sich optimal nach den Richtlinien des Bundesamtes für Umwelt zum Schutz von Tier und Natur ausrichten
- besitzt ein integriertes Reflektorenblende-Optiksystem, das die Spielbehaglichkeit zusätzlich fördert
- ist durch ein externes Netzgerät besonders servicefreundlich

## EOLED APOLLO



### Natureisfeld Lantsch/Lenz

#### Beleuchtungsklasse

Regio League 3. Liga – Freizeitbetrieb

#### Wichtige Leuchten

EOLED APOLLO FMA 700

#### LED-Beleuchtung seit

Oktober 2019

#### Lichtplanung

GreenTec Innovation AG

#### Standort

7083 Lantsch/Lenz



# Wirtschaftlichkeit von LED

Nachhaltige Lösungen für die Zukunft

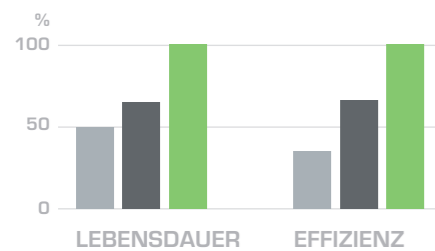
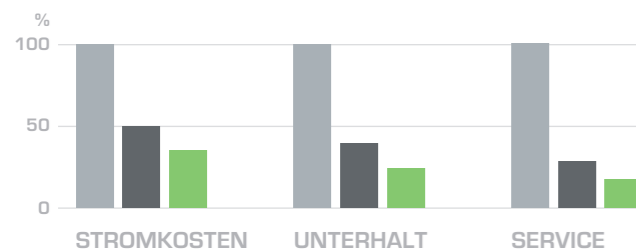
# Finanzierung & Förderung

EOLED – Konkurrenzlos günstig

## Vorteile von EOLED-Leuchten

Durch die Investition in energieeffiziente LED-Leuchten erreichen Sie innert kürzester Zeit erhebliche Einsparungen bei Strom-, Unterhalts- und Servicekosten.

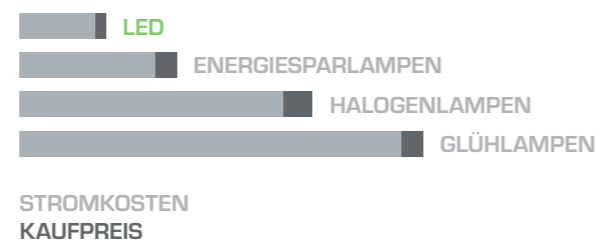
Als Beleuchtungsexperten und Hersteller von nachhaltigen Beleuchtungslösungen verfügen wir über ein breites und fundiertes Fachwissen und bieten Ihnen gegenüber unseren Mitbewerberinnen und -bewerbern einen deutlichen Mehrwert.



HERKÖMMLICHE BELEUCHTUNG MITBEWERBER  
EOLED

## Kostenvergleich: Gesamtkosten der verschiedenen Leuchtmitteln

EOLED-Leuchten zeichnen sich gegenüber herkömmlichen Leuchtmitteln durch einen viel längeren Lebenszyklus aus, in welchem sie weniger Service benötigen und geringere Anschaffungskosten haben. Die optimale Lichtausbeute ist dabei jederzeit garantiert.



Nach der Beleuchtungsumrüstung sparen Sie eindrucksvolle 50-80% Ihrer bisherigen Kosten.

Daraus ergibt sich in den meisten Fällen einen Amortisationszeitraum von 2-4 Jahren.

## Schluss mit hohen Energiekosten!

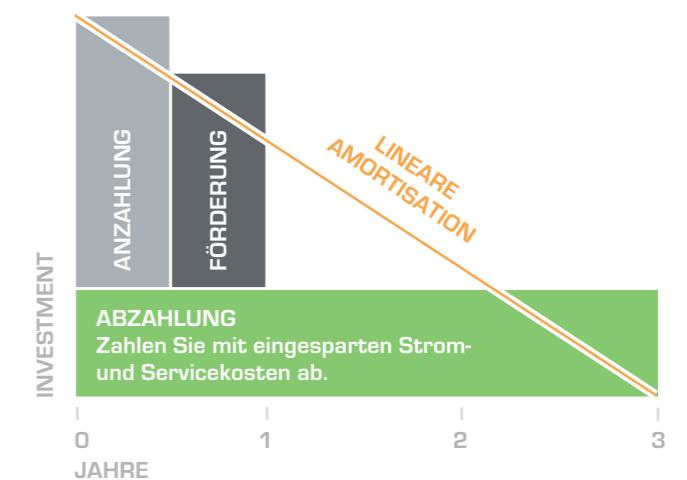
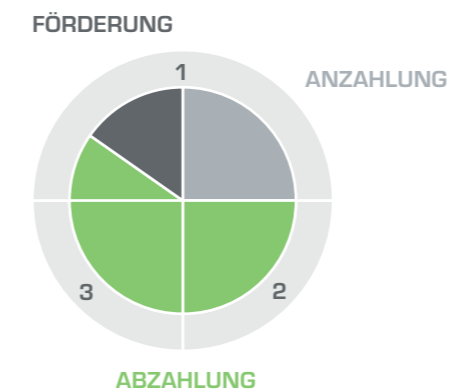
Sie möchten auf eine energieeffiziente LED-Beleuchtung umsteigen? Sprechen Sie mit unseren Expertinnen und Experten über die Möglichkeiten der EOLED-Finanzierungsformen und Förderprogramme.

## EOLED-Finanzierungsformen

- Direktzahlung
- Anzahlung 25%
- Abzahlung / Leasing

## Förderung

- Fördergelder von 10-45%



Sprechen Sie mit unseren Expertinnen und Experten über die Finanzierungsmöglichkeiten sowie die Beschaffung von Fördergeldbeiträgen.

### Bringen Sie Licht in Ihr Spiel!

EOLED Sports Lighting ist führender Anbieter von nachhaltigen LED-Beleuchtungen für Sportanlagen. Das Unternehmen entwickelt energie- und kosteneffiziente Lösungen für Sportstätten, Industrie-, Gewerbe- und Wohnräume, zoologische Gärten und landwirtschaftliche Betriebe.

LED-Lösungen von EOLED sind standardisiert und entsprechen dem neuesten Stand der Technik. Sie enthalten keine Schadstoffe und garantieren die vollumfängliche Erfüllung nationaler und internationaler Richtlinien.

Erfahren Sie mehr über nachhaltige LED-Lösungen in Eisarenen und kontaktieren Sie unsere Expertinnen und Experten:

### EOLED EU

Ihr Partner für effiziente und ökologische LED-Beleuchtungen.

#### Office Schweiz

EOLED Solution  
Neumattstrasse 53  
5070 Frick  
+41 62 550 30 30  
info@eoled.eu

#### Office Europa/Österreich

EOLED Lighting Products &  
Services GmbH  
Kapellenstrasse 41  
3434 Wilfersdorf in Tulbing  
+43 800 298 003  
office.austria@eoled.eu

#### EOLED-Partner Deutschland

Kempf GmbH & Co. KG  
Otto-Hahn-Strasse 5  
69190 Walldorf  
+49 62 278 22 00  
info@kempf-led.de

[www.eoled.eu](http://www.eoled.eu)

Mitgliedschaften

